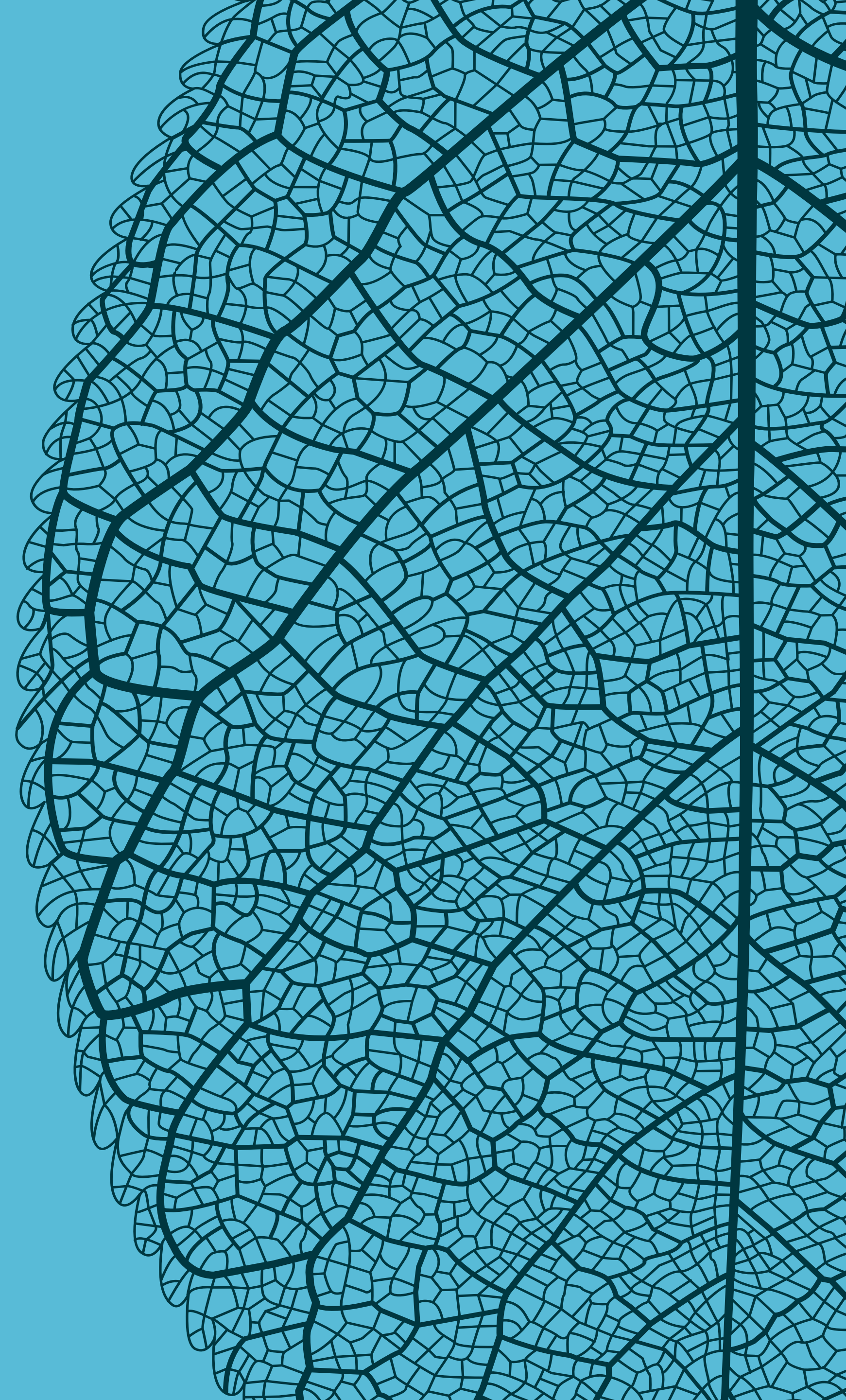
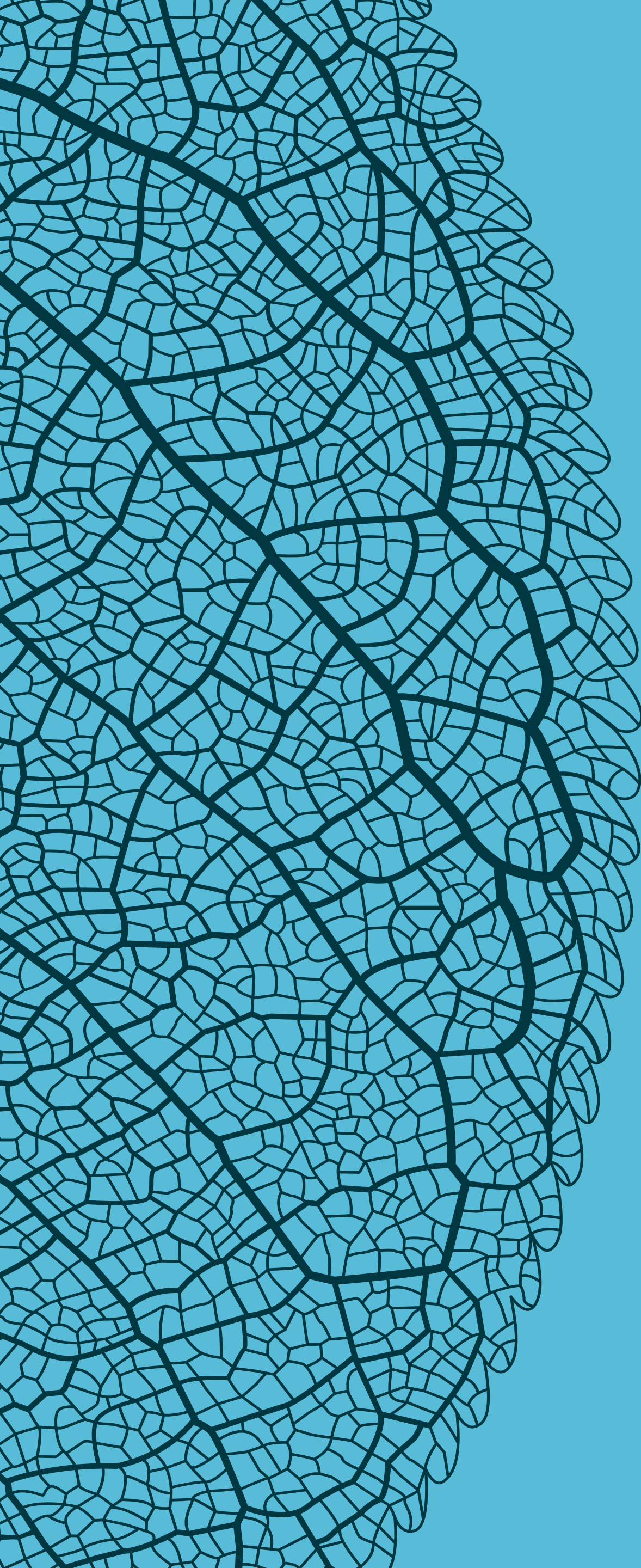


Amazônia

+21

MANUAL DA MARCA





O BIOMA AMAZÔNICO ATRAI OS OLHARES DO MUNDO TODO POR SER UM DOS MAIORES ECOSSISTEMAS DO PLANETA. SUA RIQUEZA NATURAL, SOCIAL E CULTURAL É IMENSURÁVEL, BEM COMO SUA IMPORTÂNCIA.

O **Amazônia +21** promete ser o palco, nacional e internacional, para grandes discussões que irão construir um novo paradigma de desenvolvimento sustentável. Meio ambiente, economia e sociedade trabalhando juntos para potencializar e fortalecer a identidade amazônica.

A *A marca*

01.

APLICAÇÕES BÁSICAS

forma primária que deve ser preferencialmente usada

Amazônia
+21

01.

APLICAÇÕES BÁSICAS

positivo e negativo



Amazônia
+21



Amazônia
+21

01.

APLICAÇÕES BÁSICAS

cores secundárias

Amazônia
+21

Amazônia
+21

02.

APLICAÇÕES SECUNDÁRIAS

símbolo



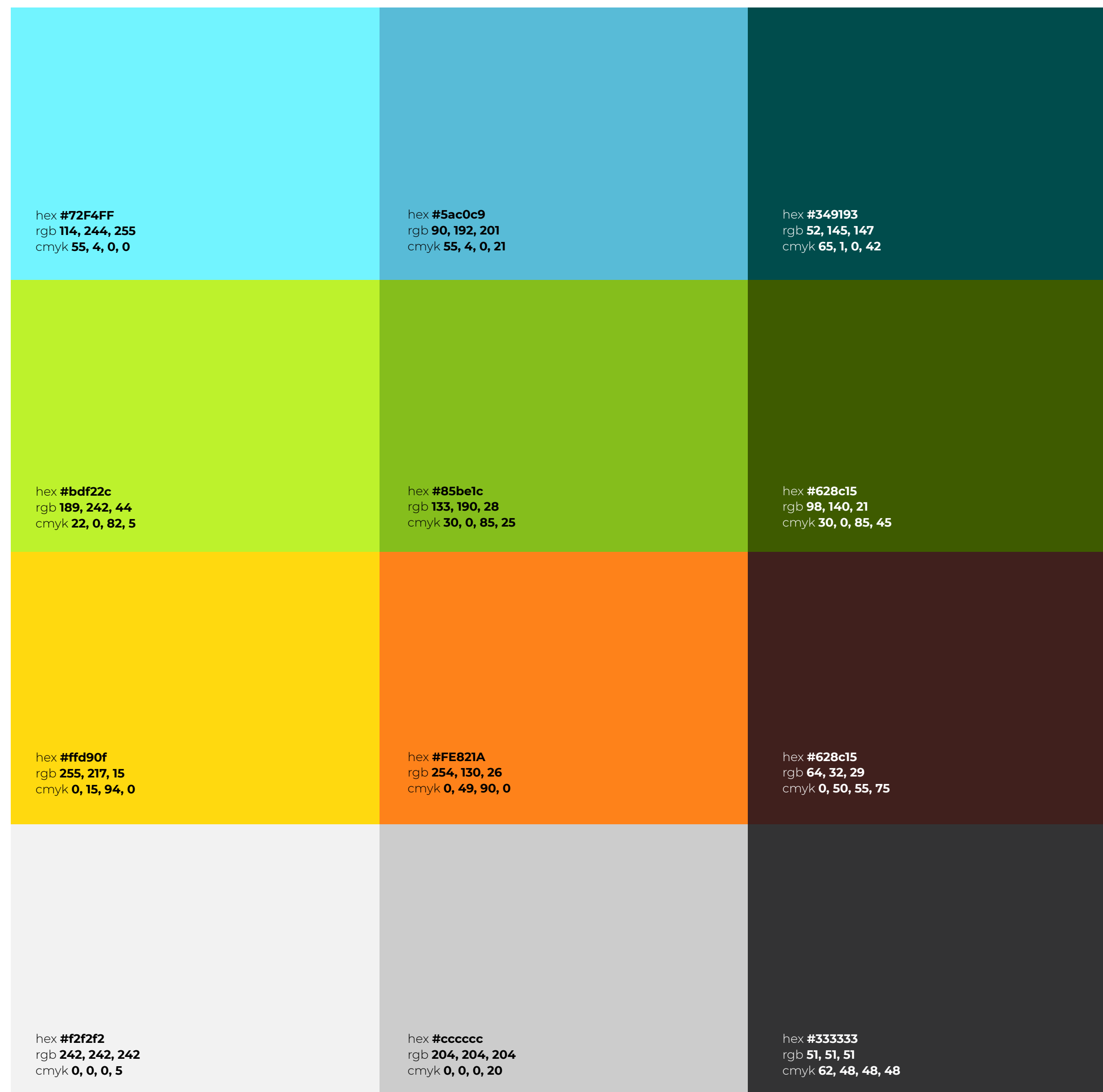
03.

COR

paleta de cores

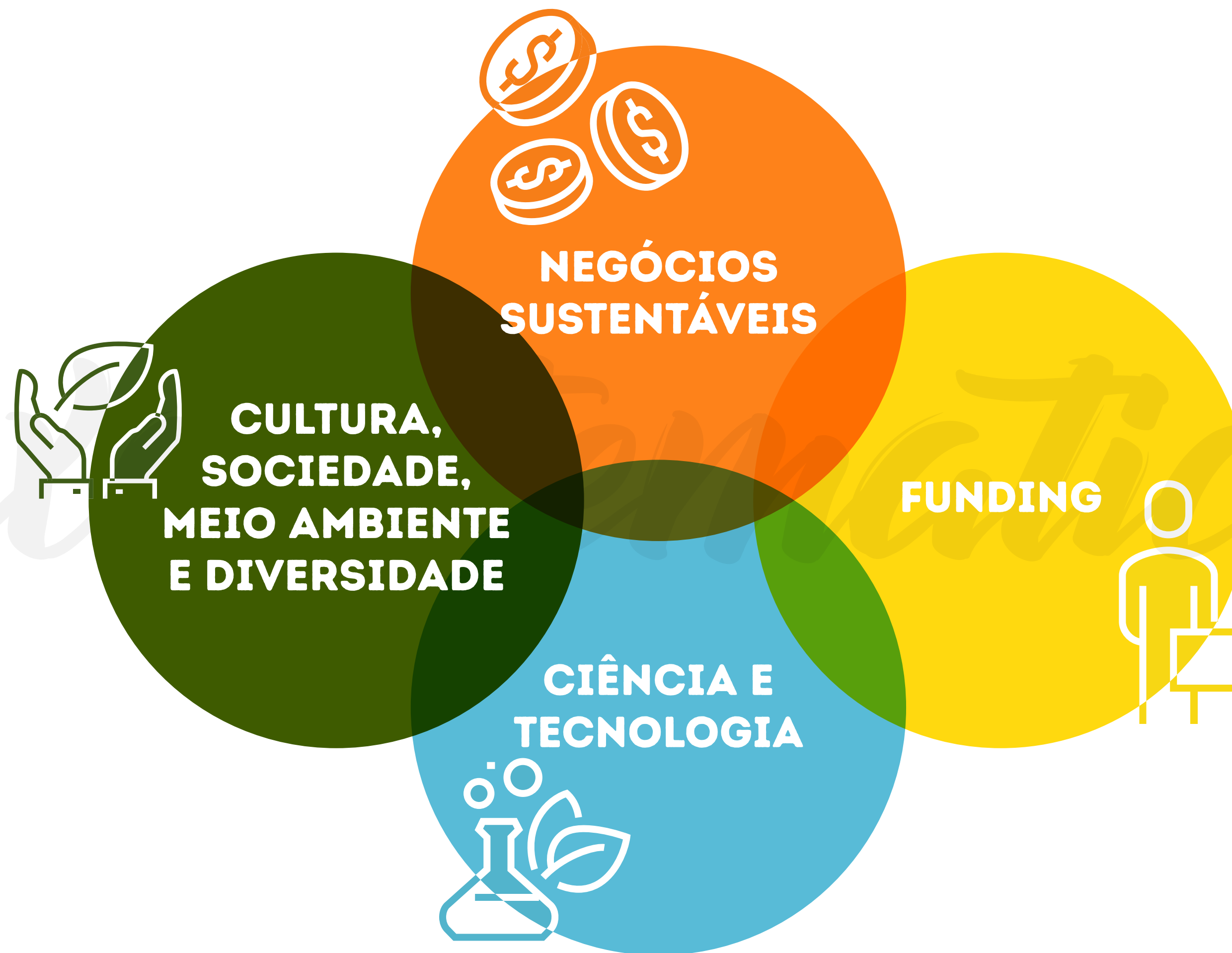
Para o uso correto das cores, deve ser levado em consideração principalmente a temática do material em que está sendo aplicado. Usamos como guia o gráfico de **“Eixos Temáticos”** do evento, localizado na próxima página.

Caso não haja nenhuma relação com os temas listados a seguir, o designer deve analisar o material e optar pela combinação de cores que julgue mais adequada, sempre priorizando o contraste e legibilidade.



03.

COR



04.

REDUÇÃO E PROTEÇÃO

Tamanho mínimo e área livre ao redor da marca

Impresso: 13mm
Web: 80px

Amazônia
+21



05.

APLICAÇÃO EM BARRA DE LOGOS



06.

TIPOGRAFIA

Decalled Script Font

*ABCDEFGHIJKLMN OPQRSTUVWXYZ
abcdefghijklmnpqrstvwxyz*

INTRO RUST FONT

**ABCDEFGHIJKLMN OPQRSTUVWXYZ
0123456789**

Montserrat Font

ABCDEFGHIJKLMN OPQRSTUVWXYZ
abcdefghijklmnpqrstvwxyz
1234567890

06.

TIPOGRAFIA

hierarquia

Palavra destaque

PALAVRAS-CHAVE, TÍTULOS E CABEÇALHOS DEVEM SEMPRE UTILIZAR A FONTE INTRO RUST.

Corpo de texto e demais elementos devem, preferencialmente, utilizar a fonte Montserrat, em um de seus pesos.

07.

USO INCORRETO DA MARCA

Amazônia
+21

X

Amazônia
+21

X

Amazônia

X

Amazônia +21

X

Amazônia
+21

X

Amazônia
+21

X

08

APLICAÇÕES SOBRE FUNDOS

Para aplicar o logo sobre imagens, devemos sempre observar se existe **contraste suficiente**, para não prejudicar a identificação dos elementos visuais.



na prática



Amazônia
+21

PIN



Amazônia
+21

CANUDO DE BAMBU





Amazônia
+21



Amazônia
+21



Amazônia
+21



Amazônia
+21



POP SOCKET PARA CELULAR







linha fotográfica



NATUREZA



**TECNOLOGIA/
INOVAÇÃO**



**O PRODUTO
FINAL**



**A CIDADE DE
PORTO VELHO**

Obrigada!

Amazônia
+21